



# Horaires

- En PS les enfants font 3 séances de langue Arabe de 40 mn chacune par semaine.
- Plus l'accueil chaque matin de 7:35 à 8:00



# Langues vivantes en Maternelle

L'apprentissage des langues vivantes contribue au développement du langage oral et à la consolidation de la maîtrise du Français.



# Comment Faire? Quand?

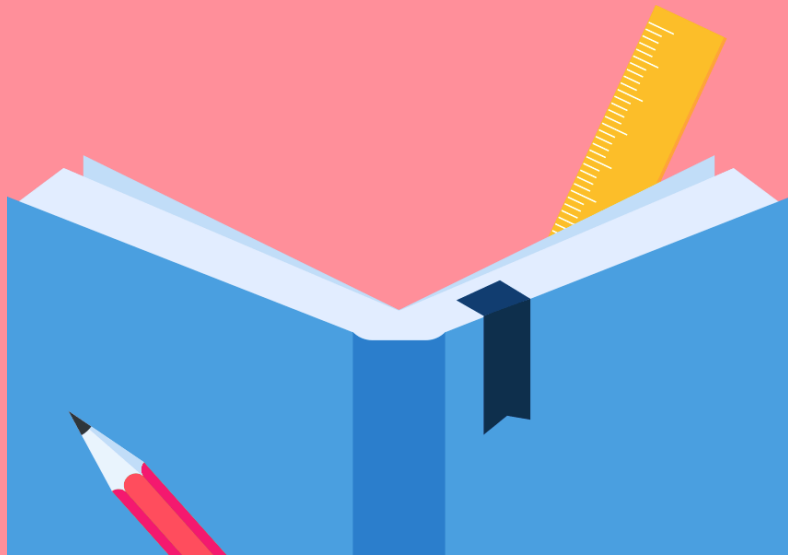


## L'Accueil:

7:35 – 7:50 accueil collectif avec l'enseignante de la classe où les élèves sont en ateliers préparés par l'enseignante. (nous faisons le tour des ateliers).

puis de 7:50 à 8:00 regroupement en arabe pour le rituel de chaque jour.

- Pas de groupe de niveau en PS.





## En maternelle, on apprend :

- **En jouant:** le jeu favorise l'attention, développe les habilités motrices et permet à l'enfant d'entrer dans le monde symbolique, ainsi les jeux en langue arabe engagent les élèves dans le développement de la production orale simple et permettent la pratique cette langue.
- **En réfléchissant:** On développe chez les élèves des capacités d'observation et de raisonnement (jeux phoniques , sons existes en arabe et pas en français.)
- **En s'exercant:** Articulation correctes tout en jouant avec le materiau linguistique en toute confiance (s'exercer à répéter un mot ou un son en sentant du bout des doigts ses cordes vocales vibrer sur le cou...)
- **En mémorisant:** Des chants , des comptines, des contes racontés en arabe déjà vus et travaillés en français.

# Thèmes:

Nous travaillons, en maternelle, les mêmes thèmes abordés en français + les contes.  
Les thèmes sont introduits par des chants, des histoires, des projets et des activités.

▪ **Les thèmes principaux sont:**

1. L'environnement de l'enfant
2. Les couleurs, les formes et les nombres
3. Gout et Alimentation
4. Hygiène
5. Le corps / Les habits
6. Les sentiments
7. Les moyens de transport
8. Les animaux
9. La culture (Les fêtes)

# Communication Parents - Enseignantes:

Les enseignantes de langues arabe sont disponibles pour vous rencontrer  
**sur rendez-vous:**





Al Jundi Tamara

[tamara.al-jundi@efiriyad.com](mailto:tamara.al-jundi@efiriyad.com)

PS A



Zoubiane Sarah

[sarah.zoubiane@efiriyad.com](mailto:sarah.zoubiane@efiriyad.com)

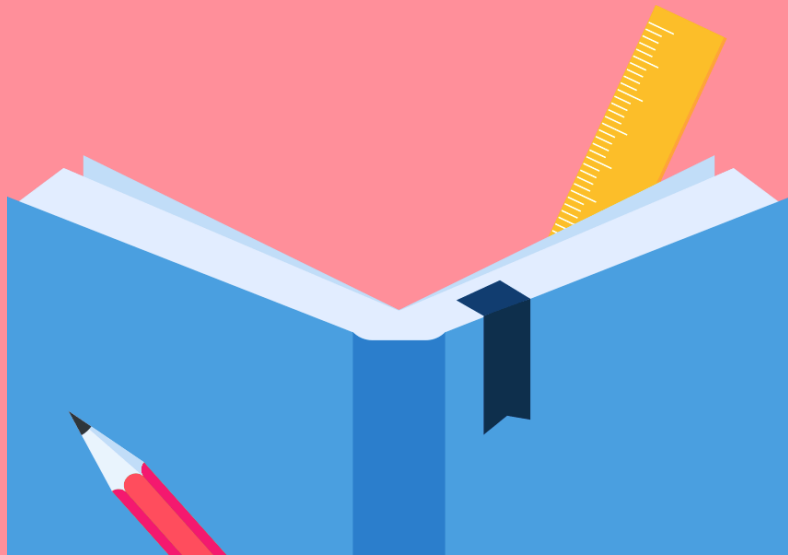
PS B



Sabra Dollat

[dollat.sabra@efiriyad.com](mailto:dollat.sabra@efiriyad.com)

PS C





Merci !

شُكْرًا !

